

# SKEMA BUSINESS SCHOOL

**ESDHEM**

Le choix de la réussite

Licence d'économie-gestion  
Licence de droit privé

**skema**  
BUSINESS SCHOOL

AT HOME WORLDWIDE\*

\*Chez vous, partout dans le monde

Admissions 2021-2022

## SOMMAIRE

Editorial	03
Recherche, gouvernance et qualité	04
La mission de SKEMA	05
L'expérience globale	06
ESDHEM : notre concept pédagogique	08
Réussir ses études supérieures	09
La liberté de choisir	10
Réussir le concours de l'école que vous avez choisie	11
ESDHEM : intégrer les meilleures Grandes Écoles	12
Une expérience internationale dès la deuxième année	14
ESDHEM Droit Privé : école de management ou poursuite en droit	16
ESDHEM Économie-Gestion : un parcours ouvert sur les réalités de l'entreprise	18
ESDHEM 3 Économie-Gestion en apprentissage	20
Alumni	22
Votre carrière commence ici	23
La vie associative	26
Admissions et informations pratiques	27



“ SKEMA est une institution globale, fière de ses racines françaises, qui s’est donné pour mission de former les talents de l’économie de la connaissance.

Dans une économie déjà globalisée et digitalisée, l’arrivée de l’intelligence artificielle bouleverse plus encore les modes de vie, les codes sociaux et culturels ainsi que les fondements de notre société et notre économie. L’éducation est, de facto, confrontée aux mêmes enjeux et a un rôle crucial à jouer.

Créée en 2009 mais avec une histoire de plus de 160 ans, SKEMA s’attache depuis à former des talents adaptés aux entreprises et organisations du XXI<sup>e</sup> siècle : mobiles, multiculturels, agiles, à la fois entrepreneurs et managers, conscients des nouveaux enjeux sociétaux - que ce soit ceux liés à la sauvegarde de la planète, à la protection de nos données personnelles ou aux grandes questions éthiques. Ce sont là les valeurs et l’ADN de nos recherches, de nos programmes et de notre organisation : **penser comme l’école de l’avant-garde, agir en acteur engagé, contribuer en tant qu’institution globalisée.**

Peu sont celles et ceux qui ont l’opportunité d’étudier selon une modalité globale : en présentiel sur les cinq continents où l’école est présente ou en distanciel au travers d’un apprentissage *hybride*, ces étudiants bénéficient chaque jour d’enseignements qui font le lien entre pratiques mondiales et locales, entre utilisation des technologies et partages d’expérience.

SKEMA prépare à cette nouvelle réalité des entreprises et organisations, anticipant les métiers qui émergeront grâce aux apports de la recherche académique, au développement de nouveaux programmes et contenus et à l’implication des entreprises dans la conception et le fonctionnement de ces mêmes programmes.

A SKEMA, vous vivrez des expériences qui vous construiront et feront partie à jamais de vos meilleurs souvenirs, préparés à vous engager pour l’entreprise, l’organisation ou le projet que vous aurez choisi - quelle que soit la région du monde.

J’espère de tout cœur que vous aurez plaisir à partager ces enjeux et ces envies avec nous ! ”

**Alice Guilhon**  
Directrice générale,  
SKEMA Business School

**48 000**  
diplômés à travers le monde

**9 000**  
étudiants

**120**  
nationalités

**7**  
campus dans le monde : Afrique du Sud, Brésil, Chine, États-Unis et France

**Multi-accréditée**

EQUIS, AACSB, EFMD Accredited  
EMBA et membre de la  
Conférence des Grandes Écoles  
(CGE)

**l’Étudiant**

5<sup>e</sup> école française: Programme  
Grande École (2020)

**Retrouvez l’intégralité des  
palmarès sur le site Web  
skema-bs.fr rubrique News Room**

# Faculté & Recherche

Parce que le monde a changé, SKEMA a organisé son corps professoral autour de 3 académies — **globalisation, innovation, digitalisation** — abordant ainsi les champs d'expertise traditionnels (stratégie, finance, marketing, supply chain, RH...) de façon plus transversale et globale.

En matière de recherche, l'école a déployé cinq centres de recherche, bénéficiant chacun de l'implantation mondiale de l'école :

- ▶ **FAIRR** - Finance and Accounting Insights on Risk and Regulation
- ▶ **KTO** - Knowledge, Technology and Organisation
- ▶ **MINT** - Marketing Interactions
- ▶ **PRISM** - PProject Information and Supply Management
- ▶ **RISE<sup>2</sup>** - Reflections and Research In International Strategy Sustainability Entrepreneurship and Economics

L'ensemble est complété par un Institut dédié **au sport et aux langues** — SKILS (SKema Institute for Languages & Sport) ainsi qu'un institut en **intelligence artificielle**.

# Gouvernance

La gouvernance de l'École est structurée autour d'un Conseil d'Administration et d'une Assemblée Générale constitués de membres issus des territoires historiques de l'École et de grands diplômés exerçant dans des entreprises internationales à forte image, reflétant ce qui constitue l'ADN de l'école (globalisation, innovation digitalisation,). Les travaux stratégiques du Conseil d'Administration sont alimentés par les recommandations de deux organes consultatifs : le Comité d'Orientation Internationale (International Advisory Board - IAB) et le Comité d'Orientation de la Recherche (Research Advisory Committee - RAC) constitués d'acteurs influents du monde académique et de l'entreprise.

# Qualité & Accréditations

SKEMA est multi-accréditée - **EQUIS, AACSB, EFMD EMBA Accredited**. Ses programmes sont reconnus en France (Visa, Grade de Master, RNCP, label CGE), aux Etats-Unis (licensing), au Brésil (certificação) et en Chine.

SKEMA est certifiée ISO 9001 pour la qualité de son management et ISO 14001 (campus Lille et Sophia-Antipolis) pour son management environnemental. Elle a également obtenu le label EESPIG et est membre de la Conférence des Grandes Ecoles (CGE).



KNOWLEDGE.SKEMA-BS.FR



# MISSION

SKEMA est une institution d'enseignement et de recherche globale qui forme des talents engagés pour transformer le monde durablement.

L'hybridation entre les sciences humaines et sociales et celles de la donnée est le cœur de son modèle et l'exposition globale en est le mode opératoire.



# L'EXPÉRIENCE GLOBALE SKEMA

Explorez la singularité de SKEMA Business School.  
Avec 7 campus répartis sur 5 continents, l'école propose  
une expérience globale sans égale.



## Campus Raleigh

### **Au cœur du Research Triangle Park**

Le campus de SKEMA est situé au cœur du Centennial, campus de la North Carolina State University.

Non loin du premier technopôle américain (Research Triangle Park), Raleigh regroupe de nombreuses entreprises innovantes et des laboratoires de recherche. Les étudiants ont l'opportunité de bénéficier des infrastructures de l'une des plus grandes universités américaines. À ce tissu économique dense, s'ajoutent de nombreuses universités (16 au total) et une qualité de vie étudiante exceptionnelle...



## Campus Belo Horizonte

### **La Silicon Valley du Brésil**

Le campus SKEMA est établi au sein de la Fundação Dom Cabral à Belo Horizonte, située à 360km de Rio de Janeiro et 500km de São Paulo. Classée parmi les 10 villes les plus dynamiques pour le business en Amérique Latine par le magazine América Economía, 80% de son économie se concentre dans le secteur des services. Belo Horizonte est considérée comme la Silicon Valley brésilienne avec plus de 200 startups et une dizaine d'incubateurs.



## Campus Grand Paris

### **Ouverture à la rentrée 2020-2021**

Pour l'heure basée à La Défense, SKEMA emménage pour la rentrée 2020-2021 dans un lieu central à 13 minutes des Champs Elysées : le campus 'Grand Paris' à Suresnes est le point d'ancrage de la stratégie globale de l'École.

Paris, ville-monde, porte d'entrée sur le continent européen, amplifiera la visibilité internationale de l'École et portera sa capacité d'accueil à 10 000 étudiants. Connecté en permanence et au carrefour des cultures, le Campus Grand Paris sera une référence en matière de nouvelles technologies.

## Campus Sophia Antipolis

### **Première technopole d'Europe**

Sophia Antipolis est un véritable laboratoire des entreprises du 21<sup>e</sup> siècle et une communauté de savoirs exceptionnelle. C'est également l'une des régions les plus dynamiques d'Europe. Plusieurs grandes écoles d'ingénieurs, établissements universitaires et instituts de recherche y sont implantés, créant une vitalité intellectuelle avec 5 000 étudiants. SKEMA bénéficie de la présence autour de son campus de plus de 1 500 entreprises.

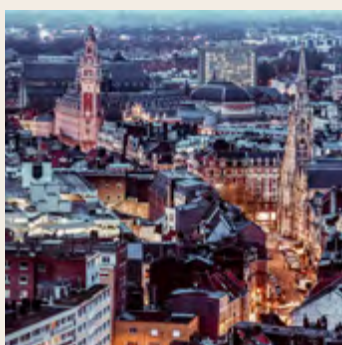




“ SKEMA est présente sur 7 sites — sur des campus choisis pour leur implantation unique. Situés au coeur de technopôles, en contact direct avec les entreprises les plus innovantes, ces campus allient excellence académique et ancrage culturel. ”

**Alice Guilhon**

Dean, SKEMA Business School



## Campus Lille

### **Carrefour de l'Europe**

Les étudiants évoluent dans un campus contemporain, très fonctionnel de 20 000 m<sup>2</sup>. Situé au cœur de la ville, dans le quartier d'Euralille, centre d'affaires de la métropole. La région de Lille est la plus jeune et la plus peuplée de France. La région Hauts-de-France constitue un centre de vie économique attractif avec de nombreux sièges sociaux de groupes et de grandes entreprises. De nombreuses multinationales s'y sont implantées pour être, véritablement, au centre logistique de l'Europe.



## Campus Stellenbosch - Le Cap

### **Destination Afrique du Sud**

SKEMA installe son nouveau campus au sein de l'Université de Stellenbosch, institution emblématique du Cap en Afrique du Sud. Les étudiants profiteront des nombreux équipements de l'Université de Stellenbosch : un immense centre de documentation, une école de musique, des salles de concerts, un stade d'athlétisme, plusieurs piscines olympiques et des terrains de sports.



## Campus Suzhou

### **Écosystème innovant, vitrine de la Chine**

Le campus Chine est l'aboutissement d'un partenariat avec le Pôle Technologique et Scientifique de Suzhou. Surnommée la Venise de l'Est pour ses nombreux canaux et connue pour la beauté de son environnement avec ses nombreux jardins traditionnels, Suzhou n'en est pas moins l'un des centres technologiques les plus en pointe dans le monde. Aujourd'hui, elle compte plus de dix millions d'habitants et se développe avec un nouveau district et deux très grands parcs technologiques où sont installées 118 entreprises des 500 plus importantes au monde.

# ESDHEM

Un programme complet et original pour intégrer autrement les Grandes Écoles.

## Notre concept pédagogique

Notre spécificité est d'associer à la préparation aux concours des Grandes Écoles de Management, un parcours diplômant qui délivre à nos étudiants une licence de droit privé ou d'économie-gestion.

Pour cela, nous les préparons aux concours d'admissions sur titre (AST) qu'ils peuvent présenter en fin de 2<sup>e</sup> année et/ou de 3<sup>e</sup> année.

Ces concours sont ouverts à des élèves aux profils très variés et notre programme de préparation les amène à enrichir leur profil et à construire leur projet professionnel.

Les élèves sont répartis par petits groupes, ce qui favorise un meilleur apprentissage et une proximité avec l'équipe pédagogique.

**85%**

des élèves admis dans une Grande École du Top 13 (voir page 12)



## Panorama des formations

PROGRAMME	CAMPUS	RYTHME
DROIT PRIVÉ (VOIR PAGE 17)		
ESDHEM 1 DROIT PRIVÉ	Lille	Temps plein
ESDHEM 2 DROIT PRIVÉ	Lille, Belo Horizonte (Brésil), Raleigh (USA), Suzhou (Chine), Stellenbosch - Le Cap (Afrique du Sud)	Temps plein
ESDHEM 3 DROIT PRIVÉ	Lille	Temps plein
ÉCONOMIE-GESTION (VOIR PAGE 19)		
ESDHEM 1 ÉCONOMIE-GESTION	Lille, Sophia Antipolis	Temps plein
ESDHEM 2 ÉCONOMIE-GESTION	Lille, Paris, Sophia Antipolis, Belo Horizonte (Brésil), Raleigh (USA), Suzhou (Chine), Stellenbosch - Le Cap (Afrique du Sud)	Temps plein
ESDHEM 3 ÉCONOMIE-GESTION	Lille, Paris, Sophia Antipolis	Temps plein
ÉCONOMIE-GESTION EN APPRENTISSAGE (VOIR PAGE 21)		
ESDHEM 3 ÉCONOMIE-GESTION	Lille, Paris	Alterné : 2 jours / 3 jours

**LE PROGRAMME ESDHEM EST DISPENSÉ AU SEIN DES CAMPUS DE SKEMA : NOS ÉLÈVES BÉNÉFICIENT AINSI DE L'ENVIRONNEMENT ET DES RESSOURCES D'UNE GRANDE ÉCOLE.**



# Réussir ses études supérieures

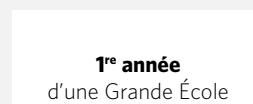
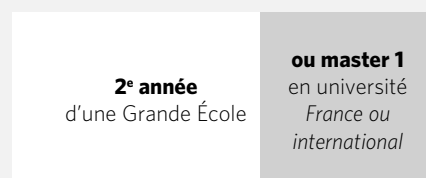
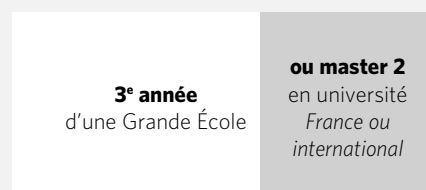
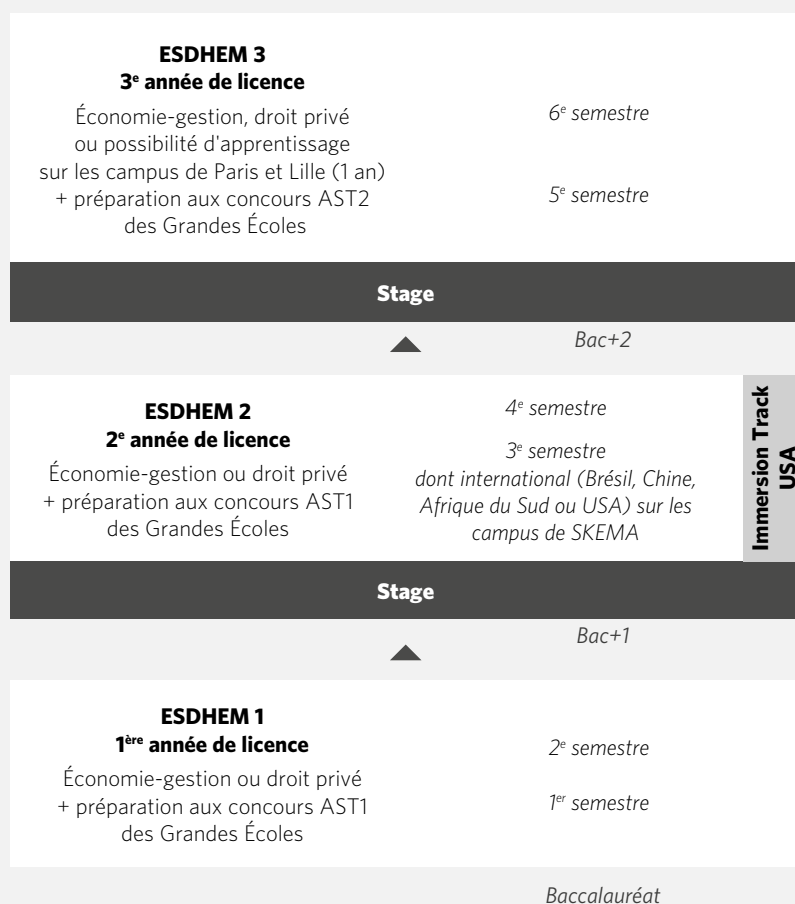
ESDHEM = la préparation aux concours AST des Grandes Écoles

+ une licence universitaire (économie-gestion ou droit privé)

+ des stages en entreprise

+ des parcours à l'international (Brésil, Chine, Afrique du Sud ou USA) sur les campus de SKEMA.

+ la vie associative



- Vous pouvez intégrer la première année de l'ESDHEM si vous êtes titulaire du baccalauréat ou d'un niveau équivalent.
- Vous pouvez intégrer la deuxième année de l'ESDHEM si vous êtes titulaire d'un bac+1 (60 crédits ECTS)
- Vous pouvez intégrer la troisième année de l'ESDHEM si vous êtes titulaire d'un bac+2 (120 crédits ECTS)

# LA LIBERTÉ DE CHOISIR

Le programme ESDHEM de SKEMA Business School propose un double cursus unique alliant licence universitaire et préparation aux concours d'entrée aux Grandes Écoles par la voie des admissions parallèles.

## **Grâce à notre parcours, vous avez le temps**

- ▶ d'acquérir des expériences personnelles et professionnelles,
- ▶ de construire votre projet,
- ▶ d'affiner vos objectifs.

## **L'environnement d'une Grande École pour réussir**

L'ESDHEM, programme de SKEMA, vous offre l'accès à tous les supports et services d'une Grande École accréditée au niveau international : career center, médiathèque, ressources pédagogiques en ligne (K2, Office 365...).

## **Réussir le concours de l'école que vous avez choisie**

Vous choisissez votre parcours (droit privé ou économie-gestion) et vous vous préparez aux concours des écoles qui vous correspondent.

## **Le diplôme Licence de l'université**

La licence est délivrée par les universités partenaires, grâce aux conventions passées entre SKEMA Business School, l'Université du Littoral-Côte d'Opale et l'Université Côte d'Azur.

## **L'entreprise pour définir votre projet professionnel**

Les stages obligatoires, un grand nombre d'enseignants professionnels, des outils d'aide à l'étude de la personnalité (des tests sur la personnalité et les motivations sont proposés) constituent des supports riches pour vous accompagner et réussir la définition de votre projet professionnel.

## **L'international pour enrichir votre cursus**

L'ESDHEM vous permet de partir à l'international, dès la 2<sup>e</sup> année, avec la possibilité de passer une année complète sur le campus SKEMA Raleigh en Caroline du Nord (Etats-Unis), ou le semestre 3 au sein des campus Raleigh, Belo Horizonte (Brésil), Stellenbosch - Le Cap (Afrique du Sud) ou Suzhou (Chine).

## **Des valeurs au service de votre réussite**

L'ESDHEM promeut des comportements humanistes. La dynamique et les valeurs insufflées notamment par le corps enseignant et les équipes pédagogiques contribuent au développement d'un esprit solidaire. La vie étudiante favorise la pratique du sport et l'intégration dans l'environnement social.

L'ESDHEM vous accompagne dans votre réussite et votre épanouissement scolaire, professionnel et humain.

# Réussir le concours de l'école que vous avez choisie

Les enseignements de la licence représentent deux tiers des cours suivis à l'ESDHEM.

Nous y ajoutons la préparation aux concours, qui représente une dizaine d'heures hebdomadaires : synthèse, anglais intensif, entraînements aux tests littéraires, de mathématiques et de logique, simulations d'entretien, colles de langues, épreuves spécifiques de concours, intranet - Plateforme K2.

Nos élèves peuvent également passer les principaux tests des concours sur nos propres campus (TOEIC, Tage2, Tage-Mage) et participer à différents projets qu'ils pourront ensuite valoriser lors des concours.

Tout au long de cette préparation, l'équipe pédagogique les encadre et les aide à cibler leurs objectifs personnels et professionnels : soit lors des cours, soit via les outils en ligne mis à disposition par SKEMA Business School lors d'ateliers ou lors de rencontres individuelles.

## PRÉPARATION SPÉCIFIQUE TOP 6

### Profils recherchés et accompagnés :

- ▶ Très bon niveau académique
- ▶ Différentes expériences internationales
- ▶ Pratique d'une activité sportive à niveau compétitif et/ou implication associative forte
- ▶ Parcours personnel atypique

Nous accompagnons par différentes préparations individualisées les élèves intéressés par les écoles du Top 6. C'est l'objectif du Track Immersion proposé en 2<sup>e</sup> Année, mais aussi des heures complémentaires spécifiques mises en place en 3<sup>e</sup> Année à destination d'élèves intéressés, motivés et identifiés pour ce Top 6.

**Réforme Bac (pour la rentrée 2021)** : pour pouvoir intégrer la filière Economie-Gestion, il sera fortement recommandé d'avoir suivi la spécialité mathématiques en Première et en Terminale. Pour la filière Droit de l'ESDHEM, le candidat devra avoir suivi cet enseignement de mathématiques sur au moins l'une de ces 2 années.

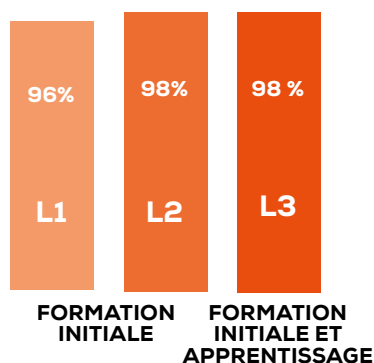
## La préparation aux concours des grandes écoles



**AVEC L'ESDHEM  
METTEZ TOUTES LES CHANCES DE VOTRE CÔTÉ POUR**

# INTÉGRER LES MEILLEURES GRANDES ÉCOLES

## RÉSULTATS LICENCE 2020



ADMISSIONS SUR TITRE :	
AST1	AST2
Pour les titulaires d'un BAC +2	Pour les titulaires d'un BAC +3/+4
Entrée en 1 <sup>ère</sup> année en École (Licence 3 - L3)	Entrée en 2 <sup>e</sup> année en École (Master 1 - M1)

## LES CONCOURS SUR TITRE (2020)

### ÉCOLES RECRUTANT À BAC +2/+3 :

SKEMA Business School, TOULOUSE Business School, EDHEC BLM (réservé aux L2 Droit)

**TREMPLIN :** EM Strasbourg, KEDGE Business School, NEOMA Business School, RENNES School of Business

**PASSERELLE :** BURGUNDY School of Business, EDC Paris Business School, EM Normandie, ESC CLERMONT Business School, GRENOBLE Ecole de Management, ICN Business School, INSTITUT MINES-TÉLÉCOM Business School, LA ROCHELLE Business School, MONTPELLIER Business School, SOUTH CHAMPAGNE Business School

### ÉCOLES RECRUTANT À BAC +3 UNIQUEMENT :

AUDENCIA Business School, EDHEC, EM Lyon, ESCP Europe, HEC

Certains étudiants ont fait le choix d'intégrer des universités françaises (Université Paris-Dauphine, Université Paris-Sorbonne IAE de Paris, ...), des Masters d'écoles du TOP 5 (ESCP Europe, ESSEC Business School) ou des universités étrangères (University of York, University of London, University of Oxford...)

## OU SONT ADMIS NOS ÉTUDIANTS ?

# 85 %

de nos élèves tous campus, en formation initiale et en apprentissage, ont intégré en 2020 une école classée dans le Top 13 français du FT, dont certains dans le Top 5. SKEMA a représenté 42% de nos intégrations.

**TOP 5 :** HEC Paris, ESSEC Business School, ESCP Europe, EM Lyon Business School, EDHEC Business School

**TOP 13 :** AUDENCIA Business School, GRENOBLE Ecole de Management, SKEMA Business School, NEOMA Business School, TOULOUSE Business School, KEDGE Business School, RENNES School of Business, MONTPELLIER Business School





# Une expérience internationale dès la deuxième année

Ces parcours sont ouverts aux élèves qui disposent des prérequis de niveau scolaire et de personnalité nécessaires à cette expérience. Ils renforcent votre capacité à intégrer une Grande École.

Les étudiants ont le choix entre quatre destinations : Raleigh en Caroline du Nord aux Etats-Unis, Suzhou à proximité de Shanghai en Chine, Belo Horizonte sur le campus du Brésil et Stellenbosch - Le Cap en Afrique du Sud.

## UN SEMESTRE OU UNE ANNÉE À L'INTERNATIONAL

Lors de votre parcours à l'ESDHEM, vous pourrez partir en deuxième année pour un semestre au sein des campus américain, brésilien ou chinois de SKEMA ou une année complète aux Etats-Unis. Cette mobilité internationale vous permettra d'aiguiser votre sens de la responsabilité, votre ouverture d'esprit et votre respect de la diversité. Elle développera vos compétences linguistiques, notamment en anglais, et vos capacités de travail autonome. Ce parcours renforcera votre capacité à intégrer une Grande Ecole : c'est en effet un véritable atout pour les oraux des concours.

Lors de cette mobilité, vous continuerez à préparer les concours des Grandes Écoles grâce aux outils multicampus développés par SKEMA. En parallèle des cours dispensés en anglais, vous aurez l'opportunité de partager la vie culturelle des étudiants de l'université locale mais également de partager les infrastructures (complexes sportifs, médiathèque, etc.).

## QUATRE DESTINATIONS PROPOSÉES

- ▶ Belo Horizonte (Brésil)
- ▶ Raleigh, Caroline du Nord (Etats-Unis)
- ▶ Suzhou (Chine)
- ▶ Stellenbosch - Le Cap (Afrique du Sud)



Suzhou



Raleigh



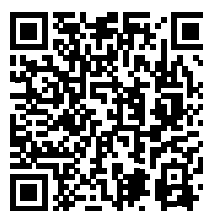
Belo Horizonte

## NOUVEAU À L'ESDHEM

### Immersion Track à Raleigh (Etats-Unis)

Nous proposons dès la rentrée 2020 la possibilité de la 2<sup>e</sup> année complète sur notre campus américain avec un stage de 2 mois à l'international, dans l'objectif de préparer pendant 2 ans les concours AST2 des meilleures Grandes Ecoles de Commerce ou l'entrée dans des Universités très prestigieuses en France ou à l'étranger.

Depuis le lancement de nos parcours à l'international en 2013, plus de 400 étudiants ont pu vivre cette expérience au sein de nos campus SKEMA.



retrouvez l'ESDHEM  
à l'international

Pour toute question concernant la préparation de votre départ sur un campus international :  
[international.campuses@skema.edu](mailto:international.campuses@skema.edu)



## “Une autre vision du monde

Voilà deux mois que j'étudie à Suzhou au sein du campus de SKEMA, et je peux affirmer sans hésitation qu'il s'agit d'une décision que je ne regrette absolument pas.

En ce qui concerne l'ESDHEM, tous les cours se font en anglais, et à cela s'ajoutent de nombreux cours de mandarin : c'est une opportunité unique d'approfondir et d'apprendre deux langues si importantes pour les affaires.

La Chine est magnifique, les villes comme Suzhou ou Shanghai pour n'en citer que deux parmi tant d'autres, avec leurs quartiers traditionnels, leurs temples, parcs, jardins, ou encore les buildings et centres commerciaux modernes sont fantastiques, et permettent de découvrir une culture si lointaine et pourtant si intéressante. La Chine m'a énormément surpris et continue de le faire quotidiennement : les villes allient passé et futur, on s'y sent en grande sécurité, les habitants sont très accueillants, et la culture est passionnante. Il s'agit d'une opportunité unique, qui permet de se faire une autre vision du monde et d'un pays qui est une puissance économique incontestable, avec lequel les échanges sont indispensables et obligatoires.

La vie est belle à Suzhou ! „

**Jakub MATUSIAK,**  
L2 ESDHEM Économie-Gestion Lille,  
Semestre à Suzhou



Moments de détente sur le campus de Raleigh



Étudiants sur le campus de Suzhou

## “S’immerger dans la culture américaine...

Après une terminale ES, j'ai décidé d'intégrer l'ESDHEM afin d'entrer dans une Grande École de Management par la suite. En effet, l'ESDHEM propose, en plus, d'une licence universitaire, une préparation aux concours et un point supplémentaire majeur : la possibilité de passer un semestre à l'étranger au sein d'un campus SKEMA. Lors de la 2<sup>e</sup> année, j'ai donc choisi de partir pour le campus américain situé à Raleigh en Caroline du nord. C'était pour moi l'occasion de rencontrer des étudiants internationaux et de découvrir une méthode d'enseignement différente basée principalement sur le travail en groupe et l'autonomie.

Le fait d'être en immersion dans la culture américaine m'a permis d'améliorer mon niveau d'anglais en découvrant un nouveau mode de vie. En effet, les universités américaines ne sont pas du tout de la même envergure qu'en France. Le campus de Raleigh a une superficie de 8,5 km<sup>2</sup> et tout se fait au sein même du campus : les cours, les logements, repas, courses, activités et événements.

Ce semestre est également une belle opportunité pour voyager. J'ai déjà eu l'occasion de visiter Los Angeles et San Francisco et je projette maintenant un prochain voyage à Washington. „

**Noémie LE BERRE**  
L2 ESDHEM Économie-Gestion Lille,  
Semestre à Raleigh



# ESDHEM DROIT PRIVÉ

## ECOLE DE MANAGEMENT OU POURSUITE EN DROIT

L'ESDHEM Droit Privé est une formation d'excellence qui offre l'ensemble des connaissances juridiques. Elle permet aux étudiants de s'ouvrir sur de nombreux domaines liés au monde de l'entreprise et d'évoluer dans leur orientation professionnelle.

### Une formation fondamentale dans des conditions optimales

L'ESDHEM droit propose un enseignement approfondi de l'ensemble des matières fondamentales d'une licence de droit privé reconnue par l'Etat (droit civil, droit constitutionnel, libertés fondamentales, ...), ainsi que des matières orientées droit des affaires graduellement enseignées sur les 3 années (droit des contrats, common law, droit social, droit des sociétés, droit des affaires, ...). Aux matières juridiques s'ajoutent des matières de gestion et d'ouverture à la culture de l'entreprise (comptabilité, numérique, finance, création & gestion d'entreprise, éthique, ...).

Les conditions de travail sont exceptionnelles pour des études juridiques. L'ensemble des enseignements est réalisé dans des groupes d'environ 30 étudiants permettant un meilleur échange entre étudiants et professeurs (qui sont pour partie des professionnels du droit : avocats, notaires, juristes, ...), l'interactivité des cours et le suivi personnalisé.

Enfin, au-delà de l'acquisition des connaissances, nous développons votre savoir-être (softskills) à travers des activités pédagogiques innovantes (séminaire de négociation, défis de l'innovation de la création d'entreprise du droit, procès fictifs, visites d'Institutions et rencontrent avec des Parlementaires français et européens, ...).

### Des débouchés recherchés

L'ESDHEM droit privé s'adresse à tous les étudiants attirés par les études de droit et par les métiers du monde de l'entreprise.

En plus de la licence vous suivrez des cours de préparation aux concours des grandes écoles de commerce. Certaines d'entre

elles proposent des doubles masters en droit des affaires et en management comme SKEMA (droit des affaires / contrats d'affaires), HEC, Grenoble, EDHEC, ICN ....

Ce type de double compétence très recherché sur le marché du travail ouvre de nombreuses opportunités et de débouchés en termes de métiers comme : avocat d'affaire, contract manager, juriste d'entreprise, directeur des ressources humaines, consultant en fiscalité internationale ...

### Une formation ouverte sur l'international avec 1 semestre possible à l'étranger

La dimension multiculturelle et le niveau d'anglais sont des atouts essentiels en tant que juriste face à l'internationalisation des sociétés et sont donc des éléments incontournables d'une formation juridique.

Vous pouvez réaliser un semestre sur le campus de Raleigh (USA), Belo Horizonte (Brésil), Stellenbosch - Le Cap (Afrique du Sud) ou Suzhou (Chine) tout en continuant de suivre votre licence de droit et de vous préparer aux concours. C'est une expérience enrichissante, voire hors du commun !

### Une formation ouverte sur le monde professionnel

Deux stages, d'un mois minimum, sont prévus en fin de 1ère année, et en fin de 2ème année. Ces stages peuvent se faire dans l'univers juridique (service juridique d'entreprise, cabinet d'avocat, tribunaux, notaire, ...) en France ou à l'étranger.

Vous serez accompagnés dans cette démarche par le Talent & Careers et du réseau des 48.000 diplômés SKEMA à travers le Monde.



Sortie au Parlement européen

### RETROUVEZ LE DÉTAIL DES COURS



L'accès au programme en 2e ou 3e année est possible pour tous les étudiants issus d'une formation juridique.

Les élèves d'une classe préparatoire peuvent entrer directement en ESDHEM 2 Droit.



## “Cette double-compétence constitue une réelle valeur ajoutée

Je suis actuellement en stage de fin d'études au sein d'un cabinet d'avocats spécialisé en droit social au soutien des entreprises. Cette expérience finale s'est concrétisée grâce au parcours que j'ai poursuivi au sein de l'ESDHEM puis de Skema. Mes 3 années à l'ESDHEM ont été pour moi l'occasion de préparer les concours aux grandes écoles de commerce, notamment celui de Skema et d'obtenir une licence de droit. J'ai pu définir mon projet professionnel grâce aux temps qui y sont dédiés (stages, évènements, accompagnements). Le tout en bénéficiant d'un cadre de travail idéal avec des effectifs restreints, ainsi qu'une grande proximité avec les intervenants nourrie d'échanges et de conseils. A l'issue de ce cursus, j'ai intégré le double diplôme, Master Droit des affaires - mention Contrats d'affaires et Master en management (PGE de SKEMA), ce dernier m'a permis de préparer activement l'examen d'entrée au CRFPA et de le réussir dès la fin de mon M1. Cette filière sélective allie des enseignements juridiques et de management, concrets et de qualité, pour certains en anglais. L'ambiance école de commerce m'est devenue familière, j'ai pu alimenter mon réseau et côtoyer des profils variés qui font la richesse du diplôme. Le marché du droit étant de plus en plus concurrentiel, cette double-compétence alimentée tout au long de mes études, constitue une réelle valeur ajoutée que je serai en mesure d'apporter aux divers environnements dans lesquels j'évoluerai (cabinets d'avocats, services juridiques d'entreprises, etc.). Cette formation m'a donné les moyens de me différencier et d'appréhender au mieux le monde de l'entreprise, ce qui me permettra de fournir des conseils pragmatiques et adaptés aux besoins des entreprises, qui vont au-delà de la simple recommandation juridique. ”

**Joséphine Gosset,**  
ESDHEM Droit Privé



## “Droit et commerce avec une préparation d'excellence pour les concours d'écoles de commerce

Après avoir obtenu un Baccalauréat Littéraire en 2017, j'avais une appétence pour les domaines juridiques et politiques. J'ai décidé de m'orienter vers la science politique, domaine davantage théorique que pratique, ce qui m'a conduit à me réorienter. Le programme ESDHEM DROIT de Skema Business School a été une évidence par son contenu de cours : droit et commerce avec une préparation d'excellence pour les concours d'écoles de commerce. Au cours de ma formation à l'ESDHEM, j'ai eu la possibilité d'intégrer la Team Market et ainsi présenter dans plusieurs lycées et salons destinés aux étudiants le programme. L'ESDHEM DROIT m'a permis de suivre un double cursus et de m'ouvrir vers les matières de commerce comme la finance et la gestion d'entreprise. La Licence de Droit de Skema Business School permet de valider une licence de droit tout en laissant la possibilité de continuer une formation vers des écoles de commerces, des universités françaises ou étrangères. ”

**Alex Prouveur,**  
ESDHEM Droit Privé



# ESDHEM

# ÉCONOMIE-GESTION

UN PARCOURS OUVERT SUR LES RÉALITÉS DE L'ENTREPRISE

## Un enseignement général solide en économie-gestion

La licence en économie-gestion fournit une base théorique de connaissances en macroéconomie et en microéconomie, sur lesquelles les disciplines de gestion s'appuient pour leurs propres développements. Ainsi, le comportement du consommateur pour le marketing, le comportement de l'investisseur pour la finance d'entreprise, le fonctionnement des marchés pour la finance de marché illustrent les liens entre économie et gestion.

Cette filière fournit aussi un ensemble d'outils mathématiques, statistiques et informatiques utiles à la poursuite d'études de management ou de commerce.

Un séminaire inter-campus de simulation de gestion organisé en cours de second semestre permet aux étudiants de mettre en application leurs savoirs et compétences acquises au cours de leur cursus pluridisciplinaire.

## Une préparation à l'entrée des Grandes Écoles

Grâce aux enseignements d'économie, de marketing, de finance ou encore de ressources humaines, l'étudiant qui aura poursuivi jusqu'en licence 3 sera parfaitement préparé à l'entrée directement en 2<sup>e</sup> année du Programme Grande École (master 1).

Pour tous les étudiants, quelle que soit l'année, s'ajoutent une dizaine d'heures hebdomadaires de cours indispensables à la préparation des concours sur titre d'entrée en 1<sup>ère</sup> ou en 2<sup>e</sup> année d'une Grande École de Management et le passage de nombreux TOEIC, de tests Tage, les concours blancs et des simulations orales.

## Une formation ouverte sur le monde professionnel

La présence de stages obligatoires (6 semaines minimum en L1/L2 et 2 mois en L3) dans le cursus constitue un élément fort de la formation et représente un atout pour l'épreuve d'entretien avec le jury lors des concours et la réflexion sur son projet professionnel.

## Des stages à l'international

Associer une expérience en entreprise et à l'international est possible lors des différents stages. Outre l'enrichissement de la réflexion sur le projet professionnel, le stage à l'étranger développe l'adaptation à un environnement multiculturel, la capacité d'adaptation, l'autonomie et la confiance en soi. Plus de 25 % des étudiants ESDHEM de 3<sup>e</sup> année ont opté pour ce choix.

---

L'accès direct en ESDHEM 3 est envisageable pour les étudiants issus d'une Licence 2, DUT, BTS, classes préparatoires ou autre titre équivalent à 120 crédits ECTS (sous réserve d'examen favorable du dossier)

RETROUVEZ LE  
DÉTAIL DES COURS





## “Une préparation aux concours dans les meilleures conditions

Je suis actuellement en Master 2 à KEDGE.

Durant 2 années, l'ESDHEM m'a permis de me préparer dans les meilleures conditions aux concours et de faire de belles rencontres. Le suivi par élève est de grande qualité et cette formation m'a permis de valider mes deux premières années de Licence.

J'ai ensuite intégré ma nouvelle école et à la suite de nombreux événements (liste BDS, désir d'entreprendre, cursus), j'ai fini par créer *LE PANDA FRANÇAIS* avec un ami de l'école dans le cadre de mon année de césure.

Cela représente à mes yeux un excellent apprentissage car l'on passe du virtuel au réel et l'on est confronté à de multiples tâches (administration, fabrication, comptabilité, gestion, e-commerce, analyse de données & publicité, marketing).

Nous sommes fiers d'avoir créé une marque made in France à partir de coton 100 % bio.

**Tom DEHEM-GAUTIER,**  
Etudiant-entrepreneur,  
ex ESDHEM Economie-Gestion  
actuellement M2 à KEDGE



## “Une année riche d'expériences et d'apprentissages

Après ma classe préparatoire économique et commerciale, l'ESDHEM m'a permis de me tourner vers une voie professionnalisante afin d'acquérir un diplôme d'Etat, la Licence.

La dualité du programme ESDHEM m'a également permis de préparer les concours d'entrée en école de commerce. Grâce à un entraînement riche, j'ai pu être admis dans plusieurs écoles comme SKEMA, Audencia, TBS ou encore Grenoble Ecole de Management (GEM).

Une autre spécificité du programme est la possibilité de réaliser un stage. J'ai réalisé mon stage au sein de l'ambassade américaine, une expérience intense et valorisante qui a été un atout non négligeable pour les oraux.

Le programme se réalise au sein de SKEMA et j'ai pu ainsi m'engager dans une association : SKEMA FINANCE. Grâce à la confiance de ses membres, je suis devenu Vice-président : un poste à responsabilités. Aujourd'hui, après une année riche d'expériences et d'apprentissages, je m'envole pour travailler aux États-Unis avant de rejoindre GEM. „

**Théo MANGE,**  
ex ESDHEM 3 Economie-Gestion,  
actuellement à Grenoble Ecole de Management



# ESDHEM 3 ÉCONOMIE-GESTION EN APPRENTISSAGE

UN PARCOURS D'EXCELLENCE POUR DES JEUNES ENGAGÉS ET RESPONSABLES

## Un parcours unique

L'apprentissage dans l'enseignement supérieur est une voie de passion, un gage d'excellence et d'avenir, pour les jeunes, leurs familles et les entreprises.

### Un parcours unique

La licence 3 Économie-Gestion en apprentissage s'effectue en partenariat avec Formasup Nord-Pas de Calais et l'Université Nice Côte d'Azur. Cette formation académique et professionnelle unique en France, donne la possibilité aux étudiants de :

- ▶ Découvrir les métiers de l'entreprise par le biais de l'apprentissage,
- ▶ Obtenir un diplôme universitaire,
- ▶ Intégrer une Grande École de Management en master 1 (2<sup>e</sup> année) par le biais d'une préparation intensive au concours AST2,
- ▶ Préparer et passer le TOEIC,
- ▶ Acquérir une maturité et une expérience professionnelle de 12 mois en tant que salarié de l'entreprise,
- ▶ Suivre une formation gratuite et rémunérée,
- ▶ Bénéficier du réseau des entreprises partenaires de SKEMA Business School et de Formasup afin de développer son autonomie et être acteur dans sa formation.

Pour être admis au programme ESDHEM Apprentissage, il faut être motivé, travailleur, déterminé, ouvert, respectueux et avoir un projet de poursuite d'études et un projet professionnel.

### Avant d'intégrer cette formation

Un bon dossier, ainsi qu'un score TOEIC minimum de 700 sont obligatoires pour être candidat.

A l'issue de l'entretien, si le candidat est admis :

- ▶ Rencontres métiers avec les entreprises partenaires de l'ESDHEM Apprentissage,
- ▶ Participation au Job Dating recrutement apprentissage pour trouver son contrat à SKEMA Business School,
- ▶ Participation à des ateliers CV et détermination de projet de mission en entreprise.

À cela, s'ajoutent un encadrement et un coaching personnalisé par le conseiller professionnel de Formasup, le responsable du Programme et la direction des relations entreprises de SKEMA Business School dans la recherche du contrat d'apprentissage.

### Après l'intégration de la formation

Le suivi et l'accompagnement des étudiants sont assurés en entreprise par un référent et à l'école par un tuteur pédagogique. Dans cette démarche pédagogique active, participative et innovante, le tutorat Entreprise et École occupe une place privilégiée. L'objectif étant d'accompagner l'étudiant dans l'acquisition de son identité professionnelle.

## Programme pédagogique

Les enseignements et la préparation aux concours (600 heures) sont assurés entre le mois de septembre et le mois d'août en apprentissage. Le rythme d'apprentissage proposé est de deux jours de cours par semaine et un mercredi par mois. La filière apprentissage délivre le même diplôme et remplit les mêmes objectifs que ceux de la filière initiale. Le contenu pédagogique a été adapté au rythme de l'apprenti et aux métiers de l'entreprise.

RETROUVEZ LE  
DÉTAIL DES COURS



## NOUVEAU À L'ESDHEM

Forte de son expérience acquise depuis plus de 15 années, l'ESDHEM vient d'ouvrir l'apprentissage à Lille.



## “Un programme qui allie théorie et pratique”

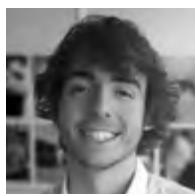
À la suite d'un bac économique et social et d'un DUT techniques de commercialisation à l'Université de Cergy-Pontoise, j'ai fait le choix d'intégrer l'ESDHEM Apprentissage en Licence 3 Economie-Gestion sur le campus de Paris.

L'ESDHEM Apprentissage m'a permis d'allier, à la fois, apprentissage théorique, grâce aux différents cours du programme et apprentissage pratique grâce à l'apprentissage en entreprise. De plus, le fait de faire partie de SKEMA, une grande école reconnue par les entreprises du CAC 40 et figurant dans le Top 10 des écoles françaises, nous permet d'accéder à des postes très intéressants dans de grandes entreprises. J'ai pour ma part eu la chance d'évoluer au sein du Groupe Renault, une expérience qui m'a poussé à viser toujours plus haut et m'a appris énormément.

Cette expérience ainsi que les différentes préparations aux concours AST2 (Tage Mage, TOEIC, synthèse, oraux et coaching dispensés tout au long de l'année) nous ouvrent la voie à de prestigieuses écoles de commerce.

Grâce à la qualité pédagogique du programme et à un travail soutenu, j'ai été admissible à SKEMA, à l'EDHEC où j'ai obtenu 17/20 à l'oral, ainsi qu'à EM Lyon.

J'ai choisi d'intégrer EM Lyon à partir de septembre prochain. C'est une opportunité à laquelle je ne rêvais même pas avant d'intégrer l'ESDHEM Apprentissage et c'est pourquoi je ne peux que conseiller à tous les étudiants motivés et ambitieux de suivre cette voie. ”



**Hugo DESPLEBIN**  
ex ESDHEM 3 Apprentissage,  
étudiant à EM Lyon

## “Un parcours unique et complet”

Après avoir obtenu un baccalauréat ES puis un DUT GEA en apprentissage, mon choix s'est naturellement porté sur le parcours ESDHEM en apprentissage.

Je souhaitais poursuivre mes études en licence de gestion, idéalement en apprentissage, et préparer les concours des écoles de management en AST2. Ce parcours, unique et complet, m'a permis d'être préparée au mieux pour les concours et d'obtenir une expérience supplémentaire en entreprise chez HSBC. Suite aux résultats d'admission, j'ai choisi d'intégrer le PGE d'Audencia Business School. ”



**Maïssane OUADAH**  
ex ESDHEM 3 Apprentissage,  
actuellement à Audencia



## “Un rythme équilibré, dans lequel je me suis épanoui”

Après avoir vécu de ma passion pendant trois saisons et obtenu un titre national, j'ai réalisé qu'une carrière sportive, bien que gratifiante, ne permet pas toujours d'envisager l'avenir sereinement. J'ai donc rejoint le RC Suresnes, ambitieux club des Hauts-de-Seine. L'existence d'un partenariat avec Skema Business School a plus que pesé dans la balance, c'était LA priorité.

Le programme ESDHEM m'a permis de reprendre mes études avec sérénité : son contenu autant que ses perspectives d'avenir me correspondaient. Le choix de l'alternance m'a permis de réintégrer progressivement une structure universitaire. J'y ai trouvé un rythme équilibré, dans lequel je me suis épanoui. Soucieux de mon cas, professeurs, administratifs, et maître d'apprentissage m'ont soutenu dès le premier jour.

Cette année a nécessité un travail régulier, une persévérance sans faille, et une rigueur à toute épreuve, comme dans une carrière de haut niveau en fin de compte... Mais, elle s'est finalement soldée par une belle victoire : obtention de la Licence Economie & Gestion, réussite des concours, promotion en 3e division nationale, prolongement de l'alternance. Comme on aime à le dire dans le rugby : « plus le match est rude, plus la victoire est belle ». Ce n'est pas qu'une victoire personnelle, mais celle d'un corps professoral, d'administratifs, d'intervenants, d'un programme, d'un environnement, d'un état d'esprit, tous tournés vers une seule chose : la réussite. ”



**Julian MILLON**  
Etudiant L3 ESDHEM Apprentissage,  
Rugbyman, club du RC Suresnes

# SKEMA ALUMNI

## LA FORCE D'UN RÉSEAU MONDIAL

SKEMA Alumni vous accompagne dans votre parcours professionnel et personnel et vous permet de faire des rencontres et d'échanger avec d'autres diplômés aux quatre coins du monde.

### LE RÉSEAU EN CHIFFRES CLÉS



**48 000**  
diplômés



**122**  
nationalités



**145**  
pays



**40**  
clubs



**90**  
ambassadeurs



**200**  
événements



**3 000**  
offres d'emploi  
sur-mesure

### 3 OFFRES DE SERVICE

#### Les rencontres sociales

Anniversaires de promotion, soirées prestige, galas, événements after-work – sont des moments conviviaux où les liens se tissent pour former un réseau soudé où s'écrivent de belles histoires.

#### Les rencontres business

Conférences, tables rondes, clubs métiers – sont des occasions d'enrichir vos contacts professionnels et de partager ou acquérir des connaissances dans votre secteur d'activité.

#### Le service carrière

Il a pour missions de contribuer au développement de vos talents, soutenir vos projets, accompagner votre mobilité, aider vos transitions de carrières ou faciliter vos recherches d'emploi. Nous vous proposons un accompagnement individuel et personnalisé, des ateliers collectifs et des webinaires, ainsi qu'un accès à un jobboard.



“ Un diplômé SKEMA n'est jamais seul.

L'appartenance à un réseau comme le nôtre est un véritable atout dans une carrière. Le réseau est à considérer comme « votre seconde famille ». Les membres du réseau peuvent faciliter votre arrivée dans un nouveau pays, vous aider à comprendre les fondamentaux d'un nouveau secteur que vous ne connaissez pas, vous permettre d'échanger sur des innovations, de tester des idées de nouveau business que vous auriez en tête. ”

**Olivier Dufour**, SKEMA 2001  
Directeur exécutif, Page Personnel Belgium  
Président de SKEMA Alumni

SKEMA-ALUMNI.COM

**QUELQUES-UNS DE NOS ALUMNI ESDHEM DROIT**



**THOMAS LEMPEREUR** (SKEMA 2010)

Head of Luxembourg Branch, *KanAm Grund Real Estate Asset Management GmbH & Co.KG*  
| Francfort-sur-le-Main



**MAXIME MONTAGNE**  
(SKEMA 2013)

*Legal Counsel* | Cape Town



**LUCIE DUJARDIN**  
(SKEMA 2012)

*Avocate au Barreau* | Lille



**FANNY VARLET**  
(SKEMA 2012)

*Juriste relations sociales,*  
*Auchan Retail* | Croix



**MARGAUX AUROUX**  
(SKEMA 2017)

*Juriste droit des affaires,*  
*GENERALI* | Paris



**QUELQUES-UNS DE NOS ALUMNI ESDHEM ECONOMIE-GESTION**



**VALENTINE WATRELOT**  
(SKEMA 2019)

*Chef de Projet Ecommerce,*  
*My Little Paris* | Paris



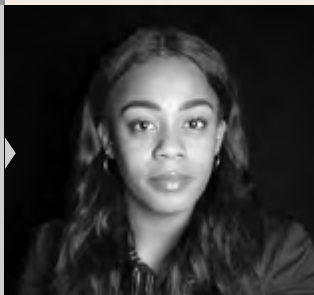
**THIBAULT VANDERSCHOOTEN**  
(SKEMA 2017)

*Senior Key Account Manager*  
*France, ManoMano* | Paris



**OLIVIA NADAI**  
(SKEMA 2016)

*Juriste junior en droit des*  
*contrats, Solly Azar* | Lille



**AMANDINE HOCHEDEZ**  
(SKEMA 2017)

*Chef de produit, De'Longhi*  
*Group* | Séoul



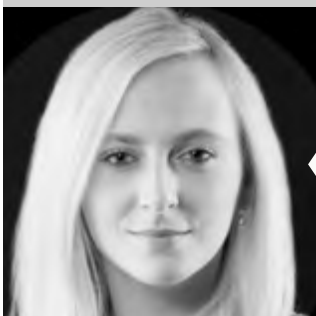
**CAPUCINE THOOR**  
(SKEMA 2018)

*Chef de Projet Trade*  
*Marketing Clinique, Groupe*  
*Estée Lauder Companies*  
*France* | Paris



**OSCAR MAJORCZYK**  
(SKEMA 2018)

*Analyste Startup -*  
*Bpifrance* | Paris











**Connectez-vous sur la page @SKEMAtalentandcareers**

pour retrouver toutes les actualités, les conseils, les vidéos, les podcasts, les offres d'emploi... de notre équipe carrière.



Retrouvez toutes nos vidéos Talent & Careers sur YouTube et découvrez les témoignages de nos étudiants et des entreprises qui les recrutent.

# TALENT & CAREERS

## VOTRE CARRIÈRE COMMENCE ICI

Le département Talent & Careers de SKEMA, composé d'une équipe de conseillers et d'experts dédiés, vous accompagne dans la préparation de votre projet professionnel.

### En intégrant le programme ESDHEM, vous aurez l'opportunité de :

- ▶ Participer à des ateliers et des webinaires spécifiques sur des thématiques comme la candidature (CV et lettre de motivation)
- ▶ Profiter de conseils personnalisés avec nos consultants carrière
- ▶ Accéder à des outils/ressources de pointe pour faciliter votre avenir professionnel, vous aider à développer vos compétences, et à mieux définir votre profil : plateformes partenaires telles que Abintegro, Highered, GoinGlobal, iAgora, Lockinchina, Jobteaser, mais aussi Central Test, Aon et Praditus pour les tests de préparation au recrutement, Teams pour les webinaires, et Pimp My Career pour les modèles de CV.
- ▶ Vous faire remarquer par les recruteurs en participant à nos événements entreprises et en complétant votre profil sur les jobboards.

**Participez au SKEMA Virtual & International Career Fair du jeudi 28 janvier au vendredi 5 février 2021.**

“ J’ai atteint mes objectifs grâce aux conseils personnalisés d’une équipe de professionnels

On m’a recommandé de m’adresser à l’équipe Talent & Careers pour recevoir des conseils professionnels quant à mon CV, ma lettre de motivation ainsi que les démarches à effectuer pour atteindre mes ambitions professionnelles.

Au cours de nos échanges réguliers, nous en avons profité pour définir une stratégie personnalisée en lien avec mes attentes. Aujourd’hui, j’ai trouvé un stage dans une entreprise qui a de belles valeurs et c’est en grande partie grâce aux conseils de Talent & Careers. ”

**Maëlle Barrere**  
Etudiante à SKEMA

### SKEMA TALENT & CAREERS EN CHIFFRES

+150

événements organisés chaque année pour être en contact direct avec les recruteurs, développer votre réseaux ou tout simplement parler carrière.

2500

entreprises qui nous font confiance.

6

plateformes partenaires 100% digitales qui vous ouvrent l'accès à des millions d'offres, des tests de préparation au recrutement, des vidéos métiers, des modèles de CV.

# La vie associative

Être étudiant à SKEMA Business School permet de s'engager et de s'investir dans une association.

Les entreprises attendent d'un jeune diplômé qu'il ait un haut niveau de connaissances et soit opérationnel mais également qu'il acquière des savoir-faire et une personnalité épanouie grâce à ses expériences professionnelles, personnelles et associatives.

Ces aventures humaines, partie intégrante de la vie étudiante, contribuent à l'épanouissement de la personnalité (par l'engagement, la prise d'initiatives et de responsabilité, la réalisation de projets) mais aussi à l'acquisition d'un réel esprit d'équipe.

L'engagement associatif est pleinement soutenu par l'école : locaux, subventions, interlocuteurs dédiés et valorisation académique du parcours associatif. Au sein de SKEMA, ce sont près de 70 associations dans des domaines divers dans lesquelles vous pouvez vous investir et prendre des responsabilités.

## QUELQUES EXEMPLES

### Bureau des Arts (BDA)

Promotion de l'art sous toutes ses formes : théâtre, arts urbains, danse, musique, expositions, voyages etc. Organisation d'événements artistiques et caritatifs.

### SKEMA Conseil

Regroupement des trois Junior Entreprises de SKEMA. Réalisation d'études de marchés et autres prestations professionnelles pour les entreprises. En cours d'implantation sur les campus internationaux.

### Enactus

Association d'entrepreneuriat social et solidaire. Participation à des compétitions récompensant les meilleurs projets entrepreneuriaux.

### HOPE

Sensibilisation à l'ouverture sociale et humanitaire et au développement durable. Organisation de nombreux événements tout au long de l'année pour récolter des fonds et mener à bien les différentes missions de l'association à portée locale ou internationale. Sur les trois campus français et depuis août 2018 sur le campus brésilien.

### SKEMA Yachting // Océane Sailing Team

Pour les amateurs de voile. Participation à de nombreuses régates, à la CCE. Organisation de croisières et de sorties pêche.

### SKEMA Job Service

Association qui propose des missions ponctuelles et rémunérées aux étudiants (animations commerciales, opérations de marketing direct, phoning etc.).

### SKEMA Business School U.S. Student Organization

Association étudiante du campus SKEMA de Raleigh (USA). Elle comporte quatre pôles principaux : sport, communication, culture et foyer.

### Collect'Active

Association de SKEMA à Suzhou visant à aider les nouveaux étudiants à s'installer confortablement dans leurs nouveaux logements et de les sensibiliser à l'écologie et au développement durable en Chine.

Portail des Associations étudiantes de SKEMA : [asso-skema.fr](http://asso-skema.fr)

Spectacle "SKEMA Against Cancer" organisé par le BDA



Course à la voile organisée par SKEMA Yachting et Océane



# ADMISSIONS

## VOIES D'ACCÈS

### ► PARCOURSUP

Vous êtes titulaire d'un **baccalauréat français** (obtenu en France ou dans un lycée français à l'international) et souhaitez postuler en **L1**, déposez votre candidature via la plateforme parcourcup : [www.parcourcup.fr](http://www.parcourcup.fr) (sélection et calendrier sur cette plateforme).

### ► ADMISSIONS SKEMA

Vous êtes :

► titulaire d'un **diplôme étranger équivalent** au baccalauréat (sanctionnant 12 années d'études primaires et secondaires) et souhaitez postuler en **L1**

► en études supérieures et souhaitez postuler en **L2 ou L3** :

Les candidatures se font en ligne sur :

[myskemapply.skema-bs.fr](http://myskemapply.skema-bs.fr) rubrique **ESDHM**.

### SÉLECTION

**Frais de dossier** : 60 euros.

**Admissibilité** : Dossier de candidature.

Une étude approfondie du dossier de candidature, dûment rempli et comportant les pièces jointes demandées, est réalisée par le responsable pédagogique du programme. Le dossier permet d'avoir une première perception de la pertinence de la candidature.

**Admission** : Entretien de motivation.

Un entretien, possible par SKYPE, a lieu avec le responsable pédagogique du programme. L'entretien vise à comprendre les motivations du candidat et à analyser, au regard de son projet, la pertinence de la poursuite d'études.

L'admission définitive du candidat est prononcée en fonction des résultats des deux étapes de sélection.

### CALENDRIER POUR LES ADMISSIONS HORS PARCOURSUP

Le recrutement se déroule tout au long de l'année et les candidatures sont traitées en continu (seuls les dossiers complets seront étudiés). Cependant, le nombre de places étant limité, il est conseillé de postuler le plus tôt possible.

## CONDITIONS D'ADMISSION

ESDHM 1 : après le baccalauréat français ou équivalent étranger.

ESDHM 2 : après un bac+1 (60 ECTS)

ESDHM 3 : après un bac+2 (120 ECTS)

Pour l'admission en ESDHM 3 en apprentissage, un score de TOEIC minimum de 700 est obligatoire.

## LOGEMENT

### ► Les résidences étudiantes

Il existe de nombreuses résidences étudiantes près des trois campus nationaux ainsi que des résidences universitaires.

Vous pouvez trouver toutes les informations sur le site

[www.skema-bs.fr](http://www.skema-bs.fr)

Sur le campus de Sophia Antipolis, SKEMA met également à disposition des étudiants une résidence avec 170 logements à proximité immédiate du campus et offrant tous les services pour un loyer modéré.

### ► D'autres solutions

Le service logement possède une base de données avec plus de 1 500 logements réservés exclusivement aux étudiants qui souhaitent intégrer l'école.

### ► Pour plus d'informations

[www.skema-bs.fr/campus/campus-lille/logement-a-lille](http://www.skema-bs.fr/campus/campus-lille/logement-a-lille)

[www.skema-bs.fr/campus/campus-paris/logement-a-paris](http://www.skema-bs.fr/campus/campus-paris/logement-a-paris)

[www.skema-bs.fr/campus/campus-sophia/logement](http://www.skema-bs.fr/campus/campus-sophia/logement)

ou contactez : [housing@skema.edu](mailto:housing@skema.edu)



Résidence étudiante sur le campus de Sophia Antipolis

## FRAIS DE SCOLARITÉ RENTRÉE 2021\*

ESDHM 1 : Lille, Sophia Antipolis	9 500 euros
ESDHM 2 : Lille, Sophia Antipolis, Paris	9 500 euros
ESDHM 3 : Lille, Sophia Antipolis, Paris	10 000 euros
Mobilité internationale Semestre : Belo, Raleigh, Stellenbosch ou Suzhou	+ 2000 euros
Immersion Track Année L2 Raleigh / L3 Paris	+ 6500 euros

\* Le montant des frais de scolarité est dégressif si plusieurs enfants sont scolarisés à SKEMA Business School.

Ces frais comprennent les droits d'inscription à l'université.

Pour l'apprentissage, les frais de scolarité sont pris en charge par Formasup et l'entreprise partenaire.

\* Les frais de scolarité mentionnés sur cette brochure sont donnés à titre indicatif et susceptibles d'évolution.

Le montant actualisé des frais de scolarité sera disponible sur notre site [www.skema-bs.fr](http://www.skema-bs.fr) et leur montant définitif sera indiqué sur votre contrat.

Toutes les marques sont déposées. Crédit photo : Lora Barra, Maxime Dufour, NCSU, SEID.

# SKEMA BUSINESS SCHOOL

Belo Horizonte Lille Paris Raleigh Sophia Antipolis Stellenbosch - Le Cap Suzhou

## GLOBAL BBA

Business Administration - *Belo Horizonte*  
Global Management - *Sophia Antipolis*  
International Business - *Raleigh*

## ESDHEM

Licence + Préparation aux Concours d'entrée des  
Grandes Écoles

- ▶ Économie-Gestion
- ▶ Droit Privé

## PROGRAMME GRANDE ÉCOLE

Grade de Master

## PROGRAMMES MASTÈRE SPÉCIALISÉ®

Accrédités par la Conférence des Grandes Écoles

- ▶ Expert en Contrôle de Gestion, Audit et Gestion de Systèmes d'Information
- ▶ Manager en Gestion de Patrimoine Financier
- ▶ Manager de la Chaîne Logistique et Achats
- ▶ Manager des Projets et Programmes
- ▶ Manager Marketing Data & Commerce Électronique
- ▶ Expert en Gestion Fiscale de l'Entreprise

## TWO-YEAR MSc

## MASTERS OF SCIENCE

Accrédités par la Conférence des Grandes Écoles

### Marketing

- ▶ International Marketing & Business Development
  - ▶ Luxury & Fashion Management
  - ▶ Global Luxury and Management
  - ▶ Luxury Hospitality and Innovation
- Double diplôme avec École Ferrières*
- ▶ Digital Marketing

### Finance

- ▶ Corporate Financial Management
- ▶ Financial Markets & Investments
- ▶ Auditing, Management Accounting & Information Systems
- ▶ Sustainable Finance & Fintech

### Management

- ▶ Project and Programme Management & Business Development
  - ▶ Digital Business, Data Analysis and Management
  - ▶ International Human Resources & Performance Management
  - ▶ Supply Chain Management & Purchasing
  - ▶ Strategic Event Management & Tourism Management
  - ▶ Management Science
- Double diplôme avec Tongji University*

### Business & Stratégie

- ▶ International Business
  - ▶ Entrepreneurship & Innovation
  - ▶ Business Consulting and Digital Transformation
  - ▶ International Strategy & Influence
  - ▶ Artificial Intelligence for Business Transformation
- Diplôme commun avec ESIEA*
- ▶ Entrepreneurship & Sustainable Design
- Programme commun avec The Sustainable Design School*

## AUTRES PROGRAMMES

- ▶ Academic Diploma Program in Entrepreneurship, Technology & Start-up Management - *Double diplôme avec Berkeley Global - Not MSc*
- ▶ Triple Master *LOYOLA X SKEMA X LMU (États-Unis/France/Allemagne)*

## PHD ET PROGRAMMES DOCTORAUX

## GLOBAL EXECUTIVE MBA

## PROGRAMMES EXECUTIVE MASTÈRE SPÉCIALISÉ®

## FORMATIONS EXECUTIVE POUR DIRIGEANTS

- ▶ Programmes online
- ▶ Programmes courts
- ▶ Programmes sur mesure
- ▶ Programmes diplômants

## SUMMER SCHOOLS

## SKEMA BUSINESS SCHOOL

ESDHEM

info-esdhem@skema.edu

Tél : 03 20 21 59 66 - 04 93 95 32 31

SKEMA - Campus de Lille : Avenue Willy Brandt - F 59777 Euralille

SKEMA - Campus de Sophia Antipolis : 60, rue Dostoïevski - 06902 Sophia Antipolis Cedex

